

道路防災設計

(法面工予備・詳細設計、落石対策設計、災害復旧計画・設計)

ゲリラ豪雨や地震・落石による災害に対応した

道路防災・減災対策を実施します

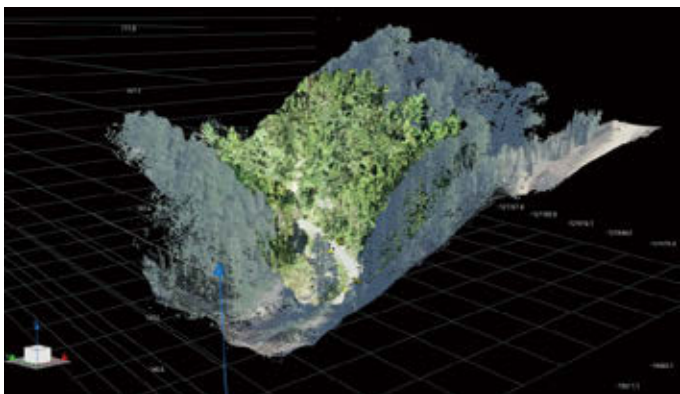
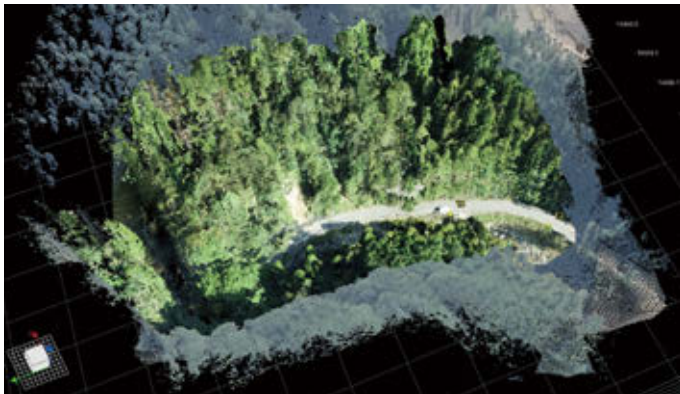
災害の事前予測と防災・減災対策設計

災害に強い道づくりを目指し、災害危険箇所の事前予測や現地の状況に応じた防災・減災対策に努めます。

法面・斜面および構造物変状調査、崩壊防止対策、落石対策



国道168号
ポケット式落石防護網工とグラウンドアンカー工
による道路防災対策



宇治市 菟道坂川地区
設計基礎データとなる点群データの計測

道路防災設計の主な業務実績

発注機関	年度	業務名	業務内容
奈良県 吉野土木事務所	令和6年度	一般国道169号 一般構造物詳細設計委託	一般国道169号における法面復旧工検討、詳細設計
大阪府 岸和田土木事務所	令和6年度	せんなん里海公園法面補修実施設計委託	公園内の法面補修対策工検討、詳細設計
大阪府 茨木土木事務所	令和5年度	主要地方道 枚方亀岡線 道路防災設計委託	主要地方道 枚方亀岡線における落石対策予備設計及び詳細設計
宇治市	令和5年度	菟道坂川地区法面復旧工事測量設計業務委託	菟道坂川地区の崩落法面の現況、落石調査等に伴う測量・調査（UAVレーザー測量等）及び対策工詳細設計
兵庫県 龍野土木土木事務所	令和4年度	(国)429号 ほか 防災施設設計業務	防災施設の整備・既存施設の改修等の対策設計